

СОГЛАСОВАНО

Председатель Новомосковской
районной организации Тульской
региональной организации
«Всероссийское общество
инвалидов» (ТРО ВОИ)



И.П. Лимасова
2023 г.

УТВЕРЖДАЮ

Директор Государственного
профессионального
образовательного учреждения
Тульской области «Новомосковский
политехнический колледж»



А.А. Доценко
2023 г.

ПАСПОРТ ДОСТУПНОСТИ

объекта социальной инфраструктуры (ОСИ) № 02

1. Общие сведения об объекте

- 1.1. Наименование (вид) объекта: жилое помещение. Общежитие.
- 1.2. Адрес объекта: Тульская область, г. Новомосковск, ул. Калинина, д.24-а.
- 1.3. Сведения о размещении объекта:
 - общежитие, отдельно стоящее здание, 5 этажей, 2773 кв. м.,
 - наличие прилегающего земельного участка (да, нет); 27186 кв.м.
- 1.4. Год постройки здания: общежитие - 1968г., дата последнего капитального ремонта - не проводился.
- 1.5. Дата предстоящих плановых ремонтных работ: текущего – 2023-2027г. капитального -2023-2024 гг.

Сведения об организации, расположенной на объекте

- 1.6. Название организации (учреждения), (полное юридическое наименование – согласно Уставу, краткое наименование): Государственное профессиональное образовательное учреждение Тульской области «Новомосковский политехнический колледж» (ГПОУ ТО НПК).
- 1.7. Юридический адрес организации (учреждения): 301650, Тульская область, г. Новомосковск, ул. Калинина, д.24.
- 1.8. Основание для пользования объектом (оперативное управление, аренда, собственность) - оперативное управление.
- 1.9. Форма собственности (государственная, негосударственная) - государственная.
- 1.10. Территориальная принадлежность (федеральная, региональная, муниципальная) - региональная.
- 1.11. Вышестоящая организация (наименование): Министерство образования Тульской области.
- 1.12. Адрес вышестоящей организации, другие координаты: 300012, Тульская область, г. Тула, ул. Оружейная, д.5.

2. Характеристика деятельности организации на объекте

- 2.1 Сфера деятельности (здравоохранение, образование, социальная защита, физическая культура и спорт, культура, связь и информация, транспорт, жилой фонд, потребительский рынок и сфера услуг, другое) - образование;
- 2.2 Виды оказываемых услуг: реализация образовательных программ основного общего, среднего общего образования.
- 2.3 Форма оказания услуг: (на объекте, с длительным пребыванием, в т.ч. проживанием, на дому, дистанционно) - на объекте, дистанционно;
- 2.4 Категории обслуживаемого населения по возрасту: (дети, взрослые трудоспособного возраста, пожилые; все возрастные категории) - все возрастные категории;
- 2.5 Категории обслуживаемых инвалидов: инвалиды, передвигающиеся на коляске, инвалиды с нарушениями опорно-двигательного аппарата; нарушениями зрения, нарушениями слуха, нарушениями умственного развития - нет;
- 2.6 Плановая мощность: посещаемость (количество обслуживаемых в день), вместимость, пропускная способность – 200 чел;
- 2.7 Участие в исполнении ИПР инвалида, ребенка-инвалида (да, нет) - нет;

3. Состояние доступности объекта

- 3.1 Путь следования к объекту пассажирским транспортом (описать маршрут движения с использованием пассажирского транспорта) Остановка общественного транспорта «Городская больница», Автобус №№ 154, 21, 12, 124, 24; наличие адаптированного пассажирского транспорта к объекту - есть.

3.2 Путь к объекту от ближайшей остановки пассажирского транспорта:

- 3.2.1 расстояние до объекта от остановки транспорта - 200 м.;
- 3.2.2 время движения (пешком) - 5 мин.;
- 3.2.3 наличие выделенного от проезжей части пешеходного пути - есть;
- 3.2.4 Перекрестки: (нерегулируемые; регулируемые, со звуковой сигнализацией, таймером) - регулируемые
- 3.2.5 Информация на пути следования к объекту (акустическая, тактильная, визуальная) - нет;
- 3.2.6 Перепады высоты на пути: есть, нет (описать) - нет.
Их обустройство для инвалидов на коляске: (да, нет) - есть.

3.3 Организация доступности объекта для инвалидов - форма обслуживания*

№ п/п	Категория инвалидов (вид нарушения)	Вариант организации доступности объекта (формы обслуживания)*
1	Все категории инвалидов и МГН <i>в том числе инвалиды:</i>	ДУ
2	передвигающиеся на креслах-колясках	ДУ
3	с нарушениями опорно-двигательного аппарата	ДУ
4	с нарушениями зрения	ДУ
5	с нарушениями слуха	А
6	с нарушениями умственного развития	А

* - указывается один из вариантов: «А», «Б», «ДУ», «ВНД»

3.4 Состояние доступности основных структурно-функциональных зон

№ п \п	Основные структурно-функциональные зоны	Состояние доступности, в том числе для основных категорий инвалидов**
1	Территория, прилегающая к зданию (участок)	ДП-В
2	Вход (входы) в здание	ДП-И (К, О, Г, У)
3	Путь (пути) движения внутри здания (в т.ч. пути эвакуации)	ДЧ-И (О, Г, У)
4(I)	Зона целевого назначения здания (Вариант I – зона обслуживания инвалидов)	ДЧ - И (О, Г, У)
4(III)	Зона целевого назначения здания (Вариант III – жилые помещения)	ДП-И (О, Г, У)
5	Санитарно-гигиенические помещения	ДЧ-И (О, Г, У)
6	Система информации и связи (на всех зонах)	ДП-И (О, К, У)
7	Пути движения к объекту (от остановки транспорта)	ДП-В

** Указывается: ДП-В - доступно полностью всем; ДП-И (К, О, С, Г, У) – доступно полностью избирательно (указать категории инвалидов); ДЧ-В - доступно частично всем; ДЧ-И (К, О, С, Г, У) – доступно частично избирательно (указать категории инвалидов); ДУ - доступно условно, ВНД – временно недоступно

3.5. Итоговое заключение о состоянии доступности ОСИ:

ДЧ-И (О, Г, У)

4. Управленческое решение

4.1. Рекомендации по адаптации основных структурных элементов объекта

№ № п \п	Основные структурно-функциональные зоны объекта	Рекомендации по адаптации объекта (вид работы)*
1	Территория, прилегающая к зданию (участок)	Текущий ремонт
2	Вход (входы) в здание	Текущий ремонт
3	Путь (пути) движения внутри здания (в т.ч. пути эвакуации)	Капитальный ремонт, Инд.решение с ТСР
4	Зона целевого назначения здания (целевого посещения объекта)	Капитальный ремонт
5	Санитарно-гигиенические помещения	Капитальный ремонт
6	Система информации на объекте (на всех зонах)	Текущий ремонт
7	Пути движения к объекту (от остановки транспорта)	Текущий ремонт
8	Все зоны и участки	Капитальный ремонт

*- указывается один из вариантов (видов работ): не нуждается; ремонт (текущий, капитальный); индивидуальное решение с ТСР; технические решения невозможны – организация альтернативной формы обслуживания

4.2. Период проведения работ 2023 – 2027 г.г.

В рамках исполнения программы «Доступная среда» ГПОУ ТО «НПК»
(указывается наименование документа: программы, плана)

4.3 Ожидаемый результат (по состоянию доступности) после выполнения работ по адаптации - ДП-В;

Оценка результата исполнения программы, плана (по состоянию доступности) - ДЧ-В;

4.4. Для принятия решения требуется, не требуется (нужное подчеркнуть):

Согласование с общественными объединениями инвалидов

Имеется заключение уполномоченной организации о состоянии доступности объекта, прилагается 13/02-17 от 14.06.2023г.
(наименование документа и выдавшей его организации, дата),

4.5. Информация размещена (обновлена) на Карте доступности субъекта Российской Федерации, дата:

zhit-vmeste.ru
(наименование сайта, портала)

5. Особые отметки

Паспорт сформирован на основании:

1. Анкеты (информации об объекте) № 01 от "11" апреля 2023 г.
2. Акта обследования объекта № 01 от "05" апреля 2023 г.
3. Решения Комиссии по обследованию и паспортизации здания №01 от "07" апреля 2023г.

УТВЕРЖДАЮ
Директор ГПОУ ТО «НПК»

_____ А.А. Доценко
« _____ » _____ 2023 г.

АНКЕТА
(информация об объекте социальной инфраструктуры)
К ПАСПОРТУ ДОСТУПНОСТИ ОСИ № 02

«11» апреля 2023г

1. Общие сведения об объекте

- 1.1. Наименование (вид) объекта: жилое помещение. Общежитие.
- 1.2. Адрес объекта: Тульская область, г. Новомосковск, ул. Калинина, д.24-а.
- 1.3. Сведения о размещении объекта:
 - общежитие, отдельно стоящее здание, 5 этажей, 2773 кв. м.,
 - наличие прилегающего земельного участка (да, нет); 27186 кв.м.
- 1.4. Год постройки здания: общежитие - 1968г., дата последнего капитального ремонта - не проводился.
- 1.5. Дата предстоящих плановых ремонтных работ: текущего – 2023-2027г. капитального -2023-2024 гг.

Сведения об организации, расположенной на объекте

- 1.6. Название организации (учреждения), (полное юридическое наименование – согласно Уставу, краткое наименование): Государственное профессиональное образовательное учреждение Тульской области «Новомосковский политехнический колледж» (ГПОУ ТО НПК»).
- 1.7. Юридический адрес организации (учреждения): 301650, Тульская область, г. Новомосковск, ул. Калинина, д.24.
- 1.8. Основание для пользования объектом (оперативное управление, аренда, собственность) - оперативное управление.
- 1.9. Форма собственности (государственная, негосударственная) - государственная.
- 1.10. Территориальная принадлежность (федеральная, региональная, муниципальная) - региональная.
- 1.11. Вышестоящая организация (наименование): Министерство образования Тульской области.
- 1.12. Адрес вышестоящей организации, другие координаты: 300012, Тульская область, г. Тула, ул. Оружейная, д.5.

2. Характеристика деятельности организации на объекте

- 2.1 Сфера деятельности (здравоохранение, образование, социальная защита, физическая культура и спорт, культура, связь и информация, транспорт, жилой фонд, потребительский рынок и сфера услуг, другое) - образование;
- 2.2 Виды оказываемых услуг: реализация образовательных программ основного общего, среднего общего образования.
- 2.3 Форма оказания услуг: (на объекте, с длительным пребыванием, в т.ч. проживанием, на дому, дистанционно) - на объекте, дистанционно;
- 2.4 Категории обслуживаемого населения по возрасту: (дети, взрослые трудоспособного возраста, пожилые; все возрастные категории) - все возрастные категории;
- 2.5 Категории обслуживаемых инвалидов: инвалиды, передвигающиеся на коляске, инвалиды с нарушениями опорно-двигательного аппарата; нарушениями зрения, нарушениями слуха, нарушениями умственного развития - нет;
- 2.6 Плановая мощность: посещаемость (количество обслуживаемых в день), вместимость, пропускная способность – 200 чел;
- 2.7 Участие в исполнении ИПР инвалида, ребенка-инвалида (да, нет) - нет;

3. Состояние доступности объекта

- 3.1 Путь следования к объекту пассажирским транспортом (описать маршрут движения с использованием пассажирского транспорта) Остановка общественного транспорта «Городская больница», Автобус №№ 154, 21, 12, 124, 24; наличие адаптированного пассажирского транспорта к объекту - есть.

3.2 Путь к объекту от ближайшей остановки пассажирского транспорта:

- 3.2.1 расстояние до объекта от остановки транспорта - 200 м.;
- 3.2.2 время движения (пешком) - 5 мин.;
- 3.2.3 наличие выделенного от проезжей части пешеходного пути - есть;
- 3.2.4 Перекрестки: (нерегулируемые; регулируемые, со звуковой сигнализацией, таймером) - регулируемые
- 3.2.5 Информация на пути следования к объекту (акустическая, тактильная, визуальная) - нет;
- 3.2.6 Перепады высоты на пути: есть, нет (описать) - нет.
Их обустройство для инвалидов на коляске: (да, нет) - есть.

3.3 Вариант организации доступности ОСИ (формы обслуживания)*

№ п/п	Категория инвалидов (вид нарушения)	Вариант организации доступности объекта
1	Все категории инвалидов и МГН <i>в том числе инвалиды:</i>	ДУ
2	передвигающиеся на креслах-колясках	ДУ
3	с нарушениями опорно-двигательного аппарата	ДУ
4	с нарушениями зрения	ДУ
5	с нарушениями слуха	А
6	с нарушениями умственного развития	А

* - указывается один из вариантов: «А», «Б», «ДУ», «ВНД»

4. Управленческое решение (предложения по адаптации основных структурных элементов объекта)

№ п/п	Основные структурно-функциональные зоны объекта	Рекомендации по адаптации объекта (вид работы)*
1	Территория, прилегающая к зданию (участок)	Текущий ремонт
2	Вход (входы) в здание	Текущий ремонт
3	Путь (пути) движения внутри здания (в т.ч. пути эвакуации)	Капитальный ремонт, Инд. решение с ТСП
4	Зона целевого назначения (целевого посещения объекта)	Капитальный ремонт
5	Санитарно-гигиенические помещения	Капитальный ремонт
6	Система информации на объекте (на всех зонах)	Текущий ремонт
7	Пути движения к объекту (от остановки транспорта)	Текущий ремонт
8	Все зоны и участки	Капитальный ремонт

*- указывается один из вариантов (видов работ): не нуждается; ремонт (текущий, капитальный); индивидуальное решение с ТСП; технические решения невозможны – организация альтернативной формы обслуживания

Размещение информации на Карте доступности субъекта Российской Федерации согласовано.

Заместитель директора по АХР _____ Е.А.Звягин тел. 8
(48762) 7-32-37

(подпись, Ф.И.О., должность, координаты для связи уполномоченного представителя объекта)

УТВЕРЖДАЮ
Директор ГПОУ ТО «НПК»

_____ А.А. Доценко
« _____ » _____ 2023г.

АКТ ОБСЛЕДОВАНИЯ
объекта социальной инфраструктуры
К ПАСПОРТУ ДОСТУПНОСТИ ОСИ № 02

Тульская область

«05» апреля 2023г.

Наименование территориального
образования субъекта РФ

- 1.1. Наименование (вид) объекта: жилое помещение. Общежитие.
- 1.2. Адрес объекта: Тульская область, г. Новомосковск, ул. Калинина, д.24-а.
- 1.3. Сведения о размещении объекта:
 - общежитие, отдельно стоящее здание, 5 этажей, 2773 кв. м.,
 - наличие прилегающего земельного участка (да, нет); 27186 кв.м.
- 1.4. Год постройки здания: общежитие - 1968г., дата последнего капитального ремонта - не проводился.
- 1.5. Дата предстоящих плановых ремонтных работ: текущего – 2023-2027г. капитального -2023-2024 гг.
- 1.6. Название организации (учреждения), (полное юридическое наименование – согласно Уставу, краткое наименование): Государственное профессиональное образовательное учреждение Тульской области «Новомосковский политехнический колледж» (ГПОУ ТО НПК»).
- 1.7. Юридический адрес организации (учреждения): 301650, Тульская область, г. Новомосковск, ул. Калинина, д.24.

2. Характеристика деятельности организации на объекте
(по обслуживанию населения);

На официальной ВЭБ странице учреждения, в доступной для инвалидов форме, в специальном разделе «Информация для инвалидов и маломобильных посетителей» разместить информацию:

- о доступности остановок общественного транспорта для МГН и расписании маршрутов общественного транспорта для посещения учреждения;

- о доступности стоянок (парковок) личного транспорта для инвалидов;
- о доступности маршрутов передвижения от остановок общественного транспорта и стоянок личного автотранспорта до доступного для инвалидов входа;
- о доступности и условиях вызова персонала для предоставления оказания ситуационной помощи инвалидам;
- о порядке и перечне предоставления услуг ситуационной помощи всем категориям инвалидам;
- о доступности услуг учреждения для всех категорий инвалидов;
- о порядке подачи и рассмотрения жалоб и предложений от посетителей с инвалидностью;
- контактные адреса для получения в доступной форме необходимой справочной информации инвалидами и МГН по вопросам посещения и обслуживания.

3. Состояние доступности объекта

3.1 Путь следования к объекту пассажирским транспортом (описать маршрут движения с использованием пассажирского транспорта) Остановка общественного транспорта «Городская больница», Автобус №№ 154, 21, 12, 124, 24;

наличие адаптированного пассажирского транспорта к объекту - есть.

3.2.1 расстояние до объекта от остановки транспорта - 200 м.;

3.2.2 время движения (пешком) - 5 мин.;

3.2.3 наличие выделенного от проезжей части пешеходного пути - есть;

3.2.4 Перекрестки: (нерегулируемые; регулируемые, со звуковой сигнализацией, таймером) - регулируемые

3.2.5 Информация на пути следования к объекту (акустическая, тактильная, визуальная) - нет;

3.2.6 Перепады высоты на пути: есть, нет (описать) - нет.

Их обустройство для инвалидов на коляске: (да, нет) - есть.

3.3. Организация доступности объекта для инвалидов – форма обслуживания

№ п/п	Категория инвалидов (вид нарушения)	Вариант организации доступности объекта
1	Все категории инвалидов и МГН	ДУ
	<i>в том числе инвалиды:</i>	
2	передвигающиеся на креслах-колясках	ДУ
3	с нарушениями опорно-двигательного аппарата	ДУ
4	с нарушениями зрения	ДУ
5	с нарушениями слуха	А
6	с нарушениями умственного развития	А

* - указывается один из вариантов: «А», «Б», «ДУ», «ВНД»

3.4. Состояние доступности основных структурно-функциональных зон

№ п/п	Основные структурно-функциональные зоны	Состояние доступности, в том числе для основных категорий инвалидов**	Приложение	
			№ на плане	№ фото
1	Территория, прилегающая к зданию (участок)	ДП-В	—	1-2
2	Вход (входы) в здание	ДП-И (К, О, Г, У)	-	3-5
3	Путь (пути) движения внутри здания (в т.ч., пути эвакуации)	ДЧ-И (О, Г, У)	—	8-12
4(I)	Зона целевого назначения здания (Вариант I – зона обслуживания инвалидов)	ДЧ-И (Г, У)	—	13-28
4(II I)	Зона целевого назначения здания (Вариант III – жилые помещения)	ДП-И(О, Г, У)	—	13-28
5	Санитарно-гигиенические помещения	ДЧ-И (О, Г, У)	—	29-34
6	Система информации и связи (на всех зонах)	ДП-И(О, К, У)	—	1-29
7	Пути движения к объекту (от остановки транспорта)	ДП-В	—	1

** Указывается: ДП-В - доступно полностью всем; ДП-И (К, О, С, Г, У) – доступно полностью избирательно (указать категории инвалидов); ДЧ-В - доступно частично всем; ДЧ-И (К, О, С, Г, У) – доступно частично избирательно (указать категории инвалидов); ДУ - доступно условно, ВНД - недоступно

3.5. ИТОГОВОЕ ЗАКЛЮЧЕНИЕ о состоянии доступности оси:

ДЧ-И (О, Г, У)

Объект доступен частично избирательно

На объекте оказывается помощь всем категориям инвалидов

4. Управленческое решение

4.1. Рекомендации по адаптации основных структурных элементов объекта:

№ п \п	Основные структурно-функциональные зоны объекта	Рекомендации по адаптации объекта (вид работы)*
1	Территория, прилегающая к зданию (участок)	Текущий ремонт
2	Вход (входы) в здание	Текущий ремонт
3	Путь (пути) движения внутри здания (в т.ч. пути эвакуации)	Капитальный ремонт, Инд.решение с ТСР
4	Зона целевого назначения здания (целевого посещения объекта)	Капитальный ремонт
5	Санитарно-гигиенические помещения	Капитальный ремонт
6	Система информации на объекте (на всех зонах)	Текущий ремонт
7	Пути движения к объекту (от остановки транспорта)	Текущий ремонт
8	Все зоны и участки	Капитальный ремонт

*- указывается один из вариантов (видов работ): не нуждается; ремонт (текущий, капитальный); индивидуальное решение с ТСР; технические решения невозможны – организация альтернативной формы обслуживания

4.2. Период проведения работ 2023-2027гг

в рамках исполнения: плановых мероприятий

(указывается наименование документа: программы, плана)

4.3 Ожидаемый результат (по состоянию доступности) после выполнения работ по адаптации ДП-В

Оценка результата исполнения программы, плана (по состоянию доступности) ДЧВ

4.4. Для принятия решения требуется, не требуется_ (нужное подчеркнуть):

4.4.1. Согласование на Комиссии ГПОУ ТО «НПК»

(наименование Комиссии по координации деятельности в сфере обеспечения доступной среды жизнедеятельности для инвалидов и других МГН)

4.4.2. согласование работ с надзорными органами (в сфере проектирования и строительства, архитектуры, охраны памятников, другое - указать) в сфере проектирования

4.4.3. техническая экспертиза; разработка проектно-сметной документации;

4.4.4. согласование с вышестоящей организацией (собственником объекта);

4.4.5. согласование с общественными организациями инвалидов

Имеется заключение уполномоченной организации о состоянии доступности объекта (наименование документа и выдавшей его организации, дата), прилагается 13/02-П от 14.06.2023 г.

4.7. Информация может быть размещена (обновлена) на Карте доступности субъекта Российской Федерации: zhit-vmeste.ru

5. Особые отметки

ПРИЛОЖЕНИЯ:

Результаты обследования:

- | | |
|--|------------|
| 1. Территории, прилегающей к объекту | на 3 л. |
| 2. Входа (входов) в здание | на 3 л. |
| 3. Путей движения в здании | на 8 л. |
| 4. Зоны целевого назначения объекта | на 9 л. |
| 5. Санитарно-гигиенических помещений | на 5 л. |
| 6. Системы информации (и связи) на объекте | на 3 л. |
| Результаты фотофиксации на объекте | на 34 фото |

Поэтажные планы, паспорт БТИ

Другое (в том числе дополнительная информация о путях движения к объекту): нет

Руководитель

рабочей группы:

Заместитель директора по АХР

Звягина Е.А.

(Должность Ф.И.О.)

(Подпись)

Члены рабочей группы:

Комендант Барина Л.В.

(Должность Ф.И.О.)

(Подпись)

Комендант Крупина Л.В.

(Должность Ф.И.О.)

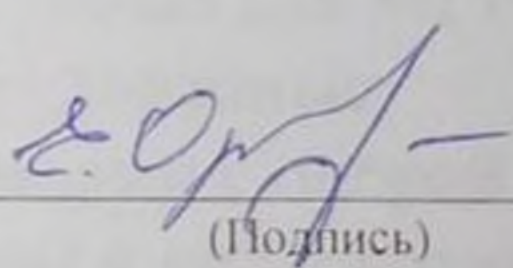
(Подпись)

В том числе:

Представители общественных организаций инвалидов

Эксперт ТРО ВОИ Орлова Е.Б.

(Должность Ф.И.О.)



(Подпись)

Управленческое решение согласовано «07» апреля 2023г. (протокол № 01)
Комиссией (название) ГПОУ ТО «НПК»

Заключение № 13/02-П от 14.06.2023г.

Шванов А.В.



I. Результаты обследования:

1. Территории, прилегающей к зданию (участка)

государственное профессиональное образовательное учреждение Тульской области
«Новомосковский политехнический колледж» (Общежитие)
Тульская область, г. Новомосковск, ул. Калинина, д.24-а.

№ п/п	Наименование функционально-планировочного элемента	Наличие элемента			Выявленные нарушения и замечания		Работы по адаптации объектов	
		есть/нет	№ на плане	№ фото	Содержание	Значимо для инвалида (категория)	Содержание	Виды работ
1.1	Вход (входы) на территорию	нет						
1.2	Путь (пути) движения на территории	есть		1,2	На территории нет оборудованных мест отдыха для инвалидов и МГН	К,О,С, Г,У	Рекомендуется на основных путях движения по территории предусматривать не менее, чем через 100-150м места отдыха, доступные для МГН, оборудованные скамьями с опорой для спины и подлокотником, и т.п. СП.59.13330 2020 п.5.3.13, 6.4.4	Текущий ремонт
1.3	Лестница (наружная)	нет						
1.4	Пандус (наружный)	нет						
1.5	Автостоянка и парковка	нет			Не оборудованы места для парковки автомобилей инвалидов	К,С,О, У,Г	Оборудовать автостоянку и парковочные места для автотранспорта инвалидов из расчета 10% от всех мест. Из выделенных мест оборудовать 50% специализированными местами для инвалидов размерами 3.6м*6.0м и 50% местами 2.5м*5.0м	Текущий ремонт Письмо в администрацию МО

Оборудовать парковки вертикальными знаками «парковка для инвалидов» на высоте 2.1-2.5м до нижнего среза знака, и дублирование дорожного знака «Инвалид» на асфальтовом покрытии белым цветом, размерами 0.8м x 1.6м. (Гост 51256-2018)

На выделенных и оборудованных местах парковки для инвалидов размерами 3.6x6м рекомендуется предусмотреть горизонтальную разметку зон безопасности, для доступа к багажнику и автомобилю с подъемником расположенным сзади. Ширина зоны безопасности 1.2м. Расположение зон безопасности: сзади вне зоны движения и сбоку между специальными парковочными местами. (параллельные полосы белого или желтого цвета. Специализированные парковочные места, расположенные рядом с основным входом на объект, дополнительно оборудовать знаками указывающие направление и зону действия знаков (8.2.5, 8.2.6 ПДД), либо оборудовать знаком каждое парковочное место для инвалидов. Рекомендуется фасад знаков разместить перпендикулярно основному потоку автомобилей согласно схеме организации дорожного движения.

						ГОСТ Р 52289, ПДД, ГОСТ 12.4.026, согласно СП 42.13330.2016
	Общие требования к зоне	Привести в соответствие с ГОСТ Р 52289, ГОСТ Р 52290				

Заключение по зоне:

Наименование структурно- функциональной зоны	Состояние доступности* (к пункту 3.4 Акта обследования ОСИ)	Приложение		Рекомендации по адаптации (вид работы)** к пункту 4.1 Акта обследования ОСИ
		№ на плане	№ фото	
Территории, прилегающей к зданию	ДП - В		1,2	Текущий ремонт, Письмо в Администрацию ТО

указывается: ДП-В - доступно полностью всем; ДП-И (К, О, С, Г, У) - доступно полностью избирательно (указать категории инвалидов); ДЧ-В - доступно частично всем;

ДЧ-И (К, О, С, Г, У) - доступно частично избирательно (указать категории инвалидов); ДУ - доступно условно, НД - недоступно

указывается один из вариантов: не нуждается; ремонт (текущий, капитальный); индивидуальное решение с ТСР; технические решения невозможны - организация альтернативной формы обслуживания

Комментарий к заключению:

1. Результаты обследования:
2. Входа (входов) в здание

№ п/п	Наименование функционально-планировочного элемента	Наличие элемента			Выявленные нарушения и замечания		Работы по адаптации объектов	
		есть/нет	№ на плане	№ фото	Содержание	Значимо для инвалида (категория)	Содержание	Виды работ
2.1	Лестница (наружная)	нет						
2.2	Пандус (наружный)	нет						
2.3	Входная площадка (перед дверью)	есть						Не требуется
2.4	Дверь (входная)	есть		3	Отсутствуют информирующие тактильные таблички с названием учреждения и доступности для МГН	К, О, С, Г, У	Установить информационную тактильную таблицу с названием организации и режимом работы для людей с нарушением зрения с использованием рельефных знаков, символов, а также рельефно-точечного шрифта Брайля. Разместить ее рядом с дверью со стороны дверной ручки на высоте 1,2м - 1,6м и на расстоянии 0.1-0.6м от дверного полотна. Рекомендуется информационную табличку разместить на левой створке	Текущий ремонт

						<p>распашной двери. Расположение информационной таблички должно позволять инвалиду приближаться к ней на расстояние до 0,08 м, чему не должны мешать выступающие конструктивные и декоративные элементы стен.</p> <p>(п. 6.5.9, 6.5.1, 6.5.2 СП 59.13330.2020, ГОСТ Р 51671-2020).</p>	
			3	Двери не имеют контрастного отображения ручки по отношению к двери	С	Обеспечить контрастное отображение дверных ручек цветом по отношению к цвету двери	Текущий ремонт
			4	Высота дверных порогов 0,03м	К, О, С	Установить перекатные пандусы на ширину дверного проема в местах перепада высот (при капитальном ремонте высота порога дверного проема не должна превышать 0,014 м одного элемента) (СП 59.13330.2020 п. 6.2.4)	Текущий ремонт
			4	Дверь распашная 1,3м с шириной рабочей створки 0,66м	К, О, С	Предусмотреть ширину основной створки дверных проемов не менее 0,9м в свету. (п. 6.1.5 СП 59.13330.2020) До ремонта, двери, имеющие две створки при необходимости должны находиться в открытом состоянии.	Текущий ремонт
			3	Перед дверью отсутствуют предупреждающие тактильно-контрастные указатели	С, У	Перед входной дверью установить предупреждающие тактильно-контрастные указатели глубиной 0,5-0,6м, с высотой рифов 4мм на расстоянии ширины полотна двери от плоскости дверного полотна или оборудовать грязесборные решетки с шириной просветов	Текущий ремонт

						ячеек не более 0,013 м, длиной - 0,015 м; диаметр круглых ячеек не должен превышать 0,018 м, по размерам и расположению тактильных указателей ГОСТ Р 52875, СП 59.13330 2020 п.6.1.8		
2.5	Тамбур	есть		5	Двери не имеют контрастного отображения ручки по отношению к двери	С	Обеспечить контрастное отображение дверных ручек цветом по отношению к цвету двери	Текущий ремонт
				5	Дверь распашная 1,3м с шириной рабочей створки 0,66м	К, О, С	Рекомендуется предусмотреть распашные двери с шириной рабочей створки не менее 0,9м в свету До капитального ремонта, на период нахождения в здании инвалидов и МГН, держать распашные двери открытыми. (п. 6.1.5 СП 59.13330.2020)	Текущий ремонт
	Общие требования к зоне	Привести в соответствие с СП 59.13330.2020						

Заключение по зоне:

Наименование структурно-функциональной зоны	Состояние доступности* (к пункту 3.4 Акта обследования ОСИ)	Приложение		Рекомендации по адаптации (вид работы)** к пункту 4.1 Акта обследования ОСИ
		№ на плане	№ фото	
Входа (входов) в здание	ДП-И (К, О, Г, У)		3-5	Текущий ремонт

выдается: ДП-В - доступно полностью всем; ДП-И (К, О, С, Г, У) - доступно полностью избирательно (указать категории инвалидов); ДЧ-В - доступно частично всем; ДЧ-И (К, О, С, Г, У) - доступно частично избирательно (указать категории инвалидов); ДУ - доступно условно, ВНД - недоступно
выдается один из вариантов: не нуждается; ремонт (текущий, капитальный); индивидуальное решение с ТСР; технические решения невозможны - организация альтернативной формы обслуживания

Комментарий к заключению:


Предусмотреть оказание ситуационной помощи для всех категорий инвалидам

I. Результаты обследования:

3. Пути (путей) движения внутри здания (в т.ч., пути эвакуации)

№ п/п	Наименование функционально-планировочного элемента	Наличие элемента			Выявленные нарушения и замечания		Работы по адаптации объектов	
		есть/нет	№ на плане	№ фото	Содержание	Значимо для инвалида (категория)	Содержание	Виды работ
3.1	Коридор (вестибюль, зона ожидания, галерея, балкон)	есть		6	Отсутствует тактильная мнемосхема с навигацией внутри объекта	С, У	Установить тактильную мнемосхему с навигацией внутри объекта справа при входе на объект на высоте 1,2-1,6м м от уровня пола, и на расстоянии 2-4м. от дверного проема. Установка мнемосхемы не должна мешать основному потоку посетителей. (п.3.27СП 59.13330.2020)	Текущий ремонт
				13	Информационный стенд не доступен для людей с инвалидностью	К	Расположить информацию для людей, передвигающихся на кресле коляске и для людей маленького роста на высоте не более 0,85 м от уровня пола, например в виде буклета на столе.	Текущий ремонт
				13, 14, 15, 16	Коридоры не оборудованы пристенными поручнями для вспомогательного передвижения инвалидов.	О,С,У	Рекомендуется предусмотреть пристенные поручни на высоте 0,9м на путях движения инвалидов по коридорам, как вспомогательное оборудование для передвижения инвалидов с нарушением опорно-двигательного аппарата и для ориентации инвалидов по зрению. ГОСТ 51261.2022	Текущий ремонт

3.2	Лестница (внутри здания)	есть	6,7,8,11,12	Отсутствует контрастное выделение красных ступеней лестничных маршей	С	Обустроить на проступях красных ступеней лестничных маршей одну или несколько полос, контрастных с поверхностью ступени, (например, желтого цвета), имеющих общую ширину 0,08-0,1 м. Расстояние между контрастной полосой и краем проступи - 0,03-0,04 (п. 6.2.8 СП 59.13330.2020)	Текущий ремонт
			6	Отсутствуют бортики на боковых краях ступеней, не примыкающих к стенам	О	Рекомендуется оборудовать бортики высотой не менее 0,02 м или применить другие устройства на боковых краях ступеней, не примыкающих к стенам, для предотвращения соскальзывания тростей (п.6.2.8 СП 59.13330.2020)	Текущий ремонт
			6	Отсутствует обозначение начало/окончание поручней и нумерация этажей	С, О	Рекомендуется на верхней или боковой, внешней по отношению к маршу поверхности поручней перил предусмотреть рельефные обозначения этажей, а также предупредительные полосы об окончании перил, номером этажа. (п. 6.2.12 СП 59.13330.2020)	Текущий ремонт
			6	Отсутствуют двухсторонние перила	О,С,У	Рекомендуется оборудовать перила на лестничных маршах на уровне 0,9 м с обеих сторон лестниц	Текущий ремонт
3.3	Пандус (внутри здания)	нет					
3.4	Лифт пассажирский (или подъемник)	нет	7,8	Отсутствует доступ на второй и последующие этажи	К, О	Оборудовать доступ на второй и последующие этажи с помощью лифта, подъемного устройства, ступенькохода и другого оборудования (п.6.2.13 СП 59.13330.2020)	Капитальный ремонт, индеш с ТСР

3.5	Дверь	есть	9, 10	Отсутствуют таблички с названием функциональных зон коридоров	К,О,С,Г,У	Рекомендуется предусмотреть информационные таблички с указанием конечной цели направления движения, либо этажа, либо номера комнат. Разместить рядом с дверью со стороны дверной ручки на высоте от 1,2 до 1,6м	Текущий ремонт
			9, 10	В дверных проемах присутствуют пороги высотой 0,03м – 0,1м.	К,О,С,У	До капитального ремонта оборудовать порог приставным пандусом. После капитального ремонта предусмотреть высоту порога не более 0,014м. Например 	Текущий ремонт
						(п. 6.2.4 СП 59.13330.2020)	
3.6	Пути эвакуации (в т.ч. зоны безопасности)	есть	11, 12	Отсутствуют указатели направления движения для инвалидов на путях эвакуации,	К, О, С, Г, У	Предусмотреть указатели направления движения на путях эвакуации, выполненные на светонакопительных информационных табличках (планы эвакуации, направление движения при эвакуации) к доступному выходу	Текущий ремонт
				Отсутствуют светозвуковые оповещатели для управления эвакуацией людей при пожаре	К, О, С, Г, У	Установить светозвуковые оповещатели на этажах и путях движения, а также в местах, где инвалид может оказаться один (универсальный санузел, лифт), а также в лифтовых холлах и в противопожарных зонах установить оборудование с системой двухсторонней связи. Обозначить общего	Текущий ремонт

						сбора для МГН знаком Е 21 «Пункт (место) сбора» (СП 59.13330.2020 п. 6.5)	
			8	Отсутствуют зоны безопасности	К, О, С, Г, У	Оборудовать доступные пути эвакуации со второго и третьего этажей. Если с каждого из этажей здания невозможно обеспечить своевременную эвакуацию всех инвалидов за необходимое время, то следует предусматривать на этих этажах безопасные зоны, в которых инвалиды могут находиться до их спасения пожарными подразделениями. На дверях, стенах помещений зон безопасности, а также путях движения к зонам безопасности установить эвакуационный знак Е 21 по ГОСТ Р 12.4.026 До капитального ремонта рекомендуется предусмотреть «эвакуационный стул» для эвакуации инвалидов на кресле коляске на каждом этаже. (СП 59.13330.2020 п. 6.2.25)	Капитальный ремонт
			11, 12	На верхних и нижних ступенях лестничного марша отсутствуют контрастные полосы.	К, О, С, Г, У	Установить на каждом марше эвакуационных лестниц фотолюминесцентные полосы, обозначающие крайние верхние и нижние ступени (п.6.2.29 СП 59.13330.2020)	Текущий ремонт
			12	Двери не имеют контрастного отображения ручки по отношению к двери	С	Обеспечить контрастное отображение дверных ручек цветом по отношению к цвету двери	Текущий ремонт
				Отсутствует	Г	Для инвалидов с	Теку

				световой сигнализатор	нарушением слуха во всех помещениях следует предусмотреть установку светового сигнализатора, световой сигнализации об эвакуации в случае чрезвычайных ситуаций	щий ремонт
Общие требования к зоне	Привести в соответствии с СП 59.13330.2020					

Заключение по зоне:

Наименование структурно-функциональной зоны	Состояние доступности* (к пункту 3.4 Акта обследования ОСИ)	Приложение		Рекомендации по адаптации (вид работы) ** к пункту 4.1 Акта обследования ОСИ
		№ на плане	№ фото	
Пути (путей) движения внутри здания (в т.ч. путей эвакуации)	ДЧ-И (О,Г,У)		8-12	Капитальный ремонт Индивидуальное решение с ТСР

* указывается: ДП-В - доступно полностью всем; ДП-И (К, О, С, Г, У) - доступно полностью избирательно (указать пути избирательности инвалидов); ДЧ-В - доступно частично всем; ДЧ-И (К, О, С, Г, У) - доступно частично избирательно (указать пути избирательности инвалидов); ДУ - доступно условно, ВНД - недоступно
 ** указывается один из вариантов: не нуждается; ремонт (текущий, капитальный); индивидуальное решение с ТСР; технические решения невозможны - организация альтернативной формы обслуживания

Комментарий к заключению:

I. Результаты обследования:

4. Зоны целевого назначения здания (целевого посещения объекта)

№ п/п	Наименование функционально-планировочного элемента	Наличие элемента			Выявленные нарушения и замечания		Работы по адаптации объектов	
		есть/нет	№ на плане	№ фото	Содержание	Значимо для инвалида (категория)	Содержание	Виды работ
4.1	Жилые помещения	есть		17, 18, 19, 22, 25	Отсутствуют информационные таблички у кабинетов, выполненные рельефно-графическим и рельефно-точечным способом	К,С	Установить информационную тактильную табличку с названием и номером жилой комнаты для людей с нарушением зрения с использованием рельефных знаков, символов, а также рельефно-точечного шрифта Брайля, на высоте от 1,2 до 1,6 м и на расстоянии 0,1м-0,6м от центра таблички до края дверного проема с учетом ГОСТ Р 51671-2020 п. 6.5.9, 6.5.1,6.5.2 СП 59.13330.2020,	Текущий ремонт
				19, 20	Не выделены жилые комнаты для инвалидов	К, О, С, Г, У	В общежитии следует обеспечить жилые комнаты, доступные для людей группы мобильности М4, и комнаты, доступные для людей групп мобильности М2, М3; их расчетное число принимают по таблице Б.1 приложения Б СП 59.13330.2020, но не менее одной жилой комнаты для инвалида на кресле-коляске. Планировочные решения жилых комнат общежитий для инвалидов на креслах-	Капитальный ремонт,

						<p>колясках должны предусматривать свободные пространства диаметром не менее 1,2 м перед входной дверью, около кровати, перед шкафами и окнами.</p> <p>Разместить розетки и выключатели на высоте 0,85м (п. 7.1.1 СП 59.13330.2020)</p>	
			17, 19, 22 25,	Ширина дверных проемов 0,79-0,8м	К, О, С	<p>Установить двери с шириной рабочей створки не менее 0,9 м в свету.</p> <p>Если дверные проемы находятся в несущих конструкциях, допускается уменьшить ширину дверного проема в свету до 0,8 м (п. 6.1.5 СП 59.13330.2020)</p>	Капитальный ремонт
			17, 18, 19, 22, 25	Высота дверных порогов более 0,004 м	К, О, С	<p>Установить перекатные пандусы на ширину дверного проема в местах перепада высот (при капитальном ремонте высота порога дверного проема не должна превышать 0,014 м одного элемента) (СП 59.13330.2020 п. 6.2.4)</p>	Текущий ремонт
			20, 21	Жилые комнаты не предусмотрены для инвалидов		<p>Не менее одного номера (жилой комнаты) предусмотреть для инвалида на кресле-коляске площадью</p> <p>Рекомендуется оборудовать одну универсальную доступную комнату для инвалидов размерами не менее 14-16 кв.м.</p>	Текущий ремонт
			20 21	Не оборудованы доступные спальное места	К.О	<p>Разместить рядом со спальным местом для инвалида опоры для само поднимания, в том числе линейные или угловые поручни.</p>	Текущий ремонт
	Кухня		23	Контрастно не выделены ручки управления	С,У	<p>Контрастно выделить ручки бытовых приборов и оборудования (газовая плита, печь,</p>	Текущий ремонт

				бытовыми приборами		холодильник, ручки выдвижных и навесных ящичков) цветом контрастным по отношению к приборам.	
			23	Отсутствует опорный поручень для раковины	К, О, С	Установить для раковины поручень для опоры инвалидов при пользовании умывальниками на высоте 0.85м. Предусмотреть водопроводные краны с рычажной рукояткой, а при возможности - с автоматическими и сенсорными кранами бесконтактного типа п. 5.5.14 СП 59.13330.2020, ГОСТ Р 51261-2022	Текущий ремонт
			23	Присутствуют газовые плиты	С.У	Рекомендуется предусмотреть в здании общежития установку плит электрических.	Текущий ремонт
	Бытовая комната (прачечная)	нет	26	Отсутствуют краны с рычажной рукояткой.	К, С, Г, О, У	Установить водопроводные краны с рычажной рукояткой и термостатом, а при возможности - с автоматическими и сенсорными кранами бесконтактного типа. Применение кранов с отдельным управлением горячей и холодной водой не допускается. (п. 6.3.9 СП 59.13330.2020)	Текущий ремонт
	Общие требования к зоне	Привести в соответствии с СП 59.13330.2020, ГОСТ Р 51261-2022					

Заключение по зоне:

Наименование структурно-функциональной зоны	Состояние доступности* (к пункту 3.4 Акта обследования ОСИ)	Приложение		Рекомендации по адаптации (вид работы)** к пункту 4.1 Акта обследования ОСИ
		№ на плане	№ фото	
Зоны целевого назначения здания (целевого посещения объекта)	ДЧ-И (О, Г, У)		17-27	Капитальный ремонт.

* указывается: ДП-В - доступно полностью всем; ДП-И (К,О,С,Г,У) - доступно полностью избирательно (указать категории инвалидов); ДЧ-В - доступно частично всем; ДЧ-И (К,О,С,Г,У) - доступно частично избирательно (указать категории инвалидов); ДУ - доступно условно, ВНД - недоступно
 ** указывается один из вариантов: не нуждается; ремонт (текущий, капитальный); индивидуальное решение с ТСП; технические решения невозможны - организация альтернативной формы обслуживания

Комментарий к заключению:

Рекомендуется оборудовать доступные универсальные комнаты проживания для инвалидов на первом этаже.

4. Зоны целевого назначения здания (целевого посещения объекта)

I. Результаты обследования:

№ п/п	Наименование функционально-планировочного элемента	Наличие элемента			Выявленные нарушения и замечания		Работы по адаптации объектов	
		есть/нет	№ на плане	№ фото	Содержание	Значимо для инвалида	Содержание	Виды работ
4.1	Кабинетная форма обслуживания, в т. ч.	есть		25	Отсутствуют информационные таблички у кабинетов, выполненные рельефно-графическим и рельефно-точечным способом	К,С	Установить информационную тактильную табличку с названием и номером кабинетов для людей с нарушением зрения с использованием рельефных знаков, символов, а также рельефно-точечного шрифта Брайля, на высоте от 1,2 до 1,6 м и на расстоянии 0,1м-0,6м от центра таблички до края дверного проема с учетом п. 6.2.1.5, 6.2.1.6 ГОСТ Р 51671-2020. Расположение информационной таблички должно позволять инвалиду приближаться к ней на расстояние до 0,08 м, чему не должны мешать выступающие конструктивные и декоративные элементы стен или распахивающаяся дверь. (п. 6.5.9, 6.5.1,6.5.2 СП 59.13330.2020, ГОСТ Р 51671-2020).	Текущий ремонт
				25	Ширина дверного проема 0,79м	К,О, С	Установить двери с шириной рабочей створки не менее 0,9 м в свету. Если дверные проемы находятся в несущих конструкциях,	Капитальный ремонт

					допускается уменьшить ширину дверного проема, до капитального ремонта, в свету до 0,8 м (п. 6.1.5 СП 59.13330.2020)	
<i>Комната самоподготовки</i>		24	Отсутствует специализированная мебель для детей-инвалидов	К,О	Предусмотреть специализированные столы и стулья с подлокотниками для детей – инвалидов. Поверхность столов, используемых посетителями – инвалидами на креслах-колясках, должна находиться на высоте не более 0,80–0,85 м над уровнем пола. Ширина и высота проема для ног должны быть не менее 0,75 м, глубина – не менее 0,5 м. (СП 59 13330 2020 п.8.1.7) (Стол рабочий для учащихся с детским церебральным параличом, регулируемый по высоте для инвалидов с нарушением опорно-двигательного аппарата) Оборудовать место для инвалидов стульями или скамьей с подлокотниками и опорой для спины не закрепленными к полу. Приказ Минобрнауки России от 03.09.19 № 465	Текущий ремонт
		25	Отсутствуют разворотные площадки и проходы между столами менее 0,9м	К,О, С	Предусмотреть расстановку мебели с учетом разворотных площадок диаметром не менее 1,4м и проходы между столами не менее 0,9м. Предусмотреть уровень освещенности места для инвалида не менее 1000лк.	Текущий ремонт
<i>Изолятор</i>		21	Отсутствует индукционная петля.	Г,С, У	Оснастить медицинский кабинет индукционной петлей.	Текущий ремонт

						Рекомендуется использовать удаленный способ привлечения сурдопереводчика по «Skype» (системой онлайн-связи с сурдопереводчиком или специалистом, владеющим русским жестовым языком). (п.8.7.6 СП 59.13330.2020). Предусмотреть допуск сурдопереводчика и тифлосурдопереводчика.	Т
			21	Кушетка не оборудована устройствами, опорами для самоподнимания	К,О	Предусмотреть устройства для самоподнимания, в т.ч. линейные или угловые поручни рядом с кушеткой..	Текущий ремонт
4.2	Зальная форма обслуживания	есть					
	<i>Красный уголок</i>		27	Зал не оснащен системой усиления звука, тифлотехническими приборами. Не выделено место для инвалида	Г,С, У	Оборудовать зал индукционной петлей, установить тифлотехнические приборы, предусмотреть звуковое и визуальное дублирование информации. Акустическая система (системы свободного звукового поля), мультимедиапроектор с экраном или настенный монитор с большим экраном и т.п.). Выделить место для расположения сурдопереводчика с локальным освещением с левой или правой стороны от сцены, предусмотреть скамью со спинкой и подлокотниками. Обозначить место для размещения инвалидов на креслах колясках на время проведения массовых мероприятий рядом с эвакуационным выходом. Установить знак «для	Текущий ремонт

						инвалида» СП.59.13330 п.8.1.10	2020	
			28	Не обозначены места для инвалидов	К,С	При проведении массовых мероприятий выделить и обозначить места для инвалидов не менее 5% от общего числа мест (по зрению и слуху – в первых рядах, для колясочников и опорников) ближайшие к выходу/ выходу. Обозначить знаками доступности, выделить зоны безопасности для инвалидов на коляске.		Текущий ремонт
4.3	Прилавочная форма обслуживания	нет						
4.4	Форма обслуживания с перемещением по маршруту	нет						
4.5	Кабина индивидуального обслуживания	нет						
	Общие требования к зоне	Привести в соответствии с СП 59.13330.2012						

Заключение по зоне:



Наименование структурно-функциональной зоны	Состояние доступности* (к пункту 3.4 Акта обследования ОСИ)	Приложение		Рекомендации по адаптации (вид работы)** к пункту 4.1 Акта обследования ОСИ
		№ на плане	№ фото	
Зоны целевого назначения здания (целевого посещения объекта)	ДП-И(О,Г,У)		17-28	Капитальный ремонт

* указывается: ДП-В - доступно полностью всем; ДП-И (К,О,С,Г,У) - доступно полностью избирательно (указать категории инвалидов); ДЧ-В - доступно частично всем; ДЧ-И (К,О,С,Г,У) - доступно частично избирательно (указать категории инвалидов); ДУ - доступно условно, ВНД - недоступно

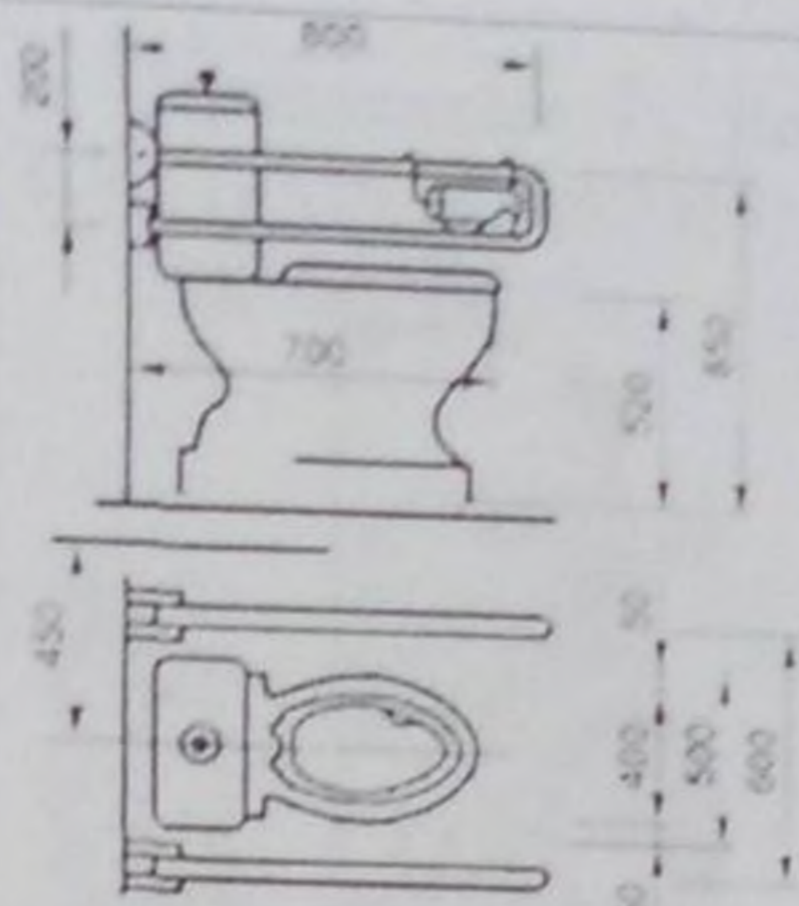
** указывается один из вариантов: не нуждается; ремонт (текущий, капитальный); индивидуальное решение с ТСП; технические решения невозможны - организация альтернативной формы обслуживания

Комментарий к заключению:

I Результаты обследования:
5. Санитарно-гигиенических помещений

№ п/п	Наименование функционально-планировочного элемента	Наличие элемента		Выявленные нарушения и замечания		Работы по адаптации объектов		
		есть/нет	№ на лане	№ фото	Содержание	Значимо для инвалида (категория)	Содержание	Виды работ
5.1	Туалетная комната	есть		32, 33	Отсутствуют доступные санитарно-гигиенические кабины для инвалидов и МГН в общих уборных	К,О,С	<p>Предусмотреть 5% доступных кабин в общих уборных (не менее 1 в каждом блоке уборных). Доступная кабина в общей уборной должна иметь размеры в плане не менее, м: ширина - 1,65, глубина - 1,8, -коляски. СП.59.13330 2020 п.6.3.1,6.3.2</p> 	Текущий ремонт
				32, 33	У дверей санитарно-бытовых помещений нет идентификации о местах, доступных для инвалидов: не установлены знаки доступности, специальные тактильные пиктограммы, мнемосхемы	К,О,С, Г,У	<p>Установить мнемосхему доступного санузла в общей уборной Установить знаки доступности кабин для инвалидов по гендерному типу</p>  <p>Выключатели</p>	Текущий ремонт

						установить на высоте 0,85-1,1м ГОСТ Р 52131-2019	
			32, 33,	Санитарно-гигиенические кабины не оборудованы системой тревожной сигнализации (кнопкой вызова персонала) с выводом на пульт администрации (охраны)	К,О,С ,Г,У	Оборудовать доступные кабины системой тревожной сигнализации или системой двухсторонней громкоговорящей связи Рекомендуется установить кнопку вызова со шнурком с выводом на пульт администратора (охраны) на высоте 0.85м рядом с откидным поручнем (п. 6.3.6. СП 59.13330.2020)	Текущий ремонт
			32, 33, 34	Отсутствуют крючки для костылей	К,О,С ,Г,У	Оборудовать туалеты крючками для одежды, костылей и других принадлежностей на высоте 1,1м и не выше 1,3 м от уровня пола, (п.7.1 / 2, 7.3 / 5 Таблицы А3 Приложения А СП 136.13330.2012). Крючки должны быть прочно и надежно закреплены (п. 6.2 СП 35-101-2001). Обеспечить контрастность цвета крючков для одежды и крючка для костылей по отношению к цвету стены (п.6.3.3 СП 59.13330.20).	Текущий ремонт
			32, 33	Отсутствуют поручни рядом с унитазом	К,О,С	Установить в доступной кабине стационарные и/или откидные опорные поручни около унитаза. Кабина должна быть оборудована унитазом, имеющим опору для спины, высоту - 0,45-0,5 м и длину - 0,7 м (п. 5.3.3 СП 59.13330.2012; п. 6.3.3 СП 59.13330.2020).	Текущий ремонт



29, 31
 Ширина дверных проемов в санузлах менее 0,9м (0,7м - 0,8м)
 Присутствуют пороги высотой 0,02м - 0,1м

К,О,С

Оборудовать блоки туалетов, доступные туалетные кабины, дверьми, шириной не менее 0,9 м в свету. Двери должны открываться наружу, в них должна быть предусмотрена возможность открывания снаружи.
 Одиночная ступень не допустима. До капитального ремонта на пороге дверных проемов использовать перекатные либо рулонные пандусы
 После капремонта предусмотреть высоту порога проемах не более 0,014м

Капитальный ремонт

29, 31
 Над входом в санитарно-гигиенические кабины не установлены световые мигающие оповещатели, срабатывающие при нажатии тревожной кнопки

К,О,С, Г,У

Рекомендуется над входом в санитарно-гигиенические кабины установить комбинированные устройства звуковой и визуальной (прерывистой световой) аварийной сигнализации, срабатывающие при нажатии тревожной кнопки с выводом на рабочее место администратора

Текущий ремонт

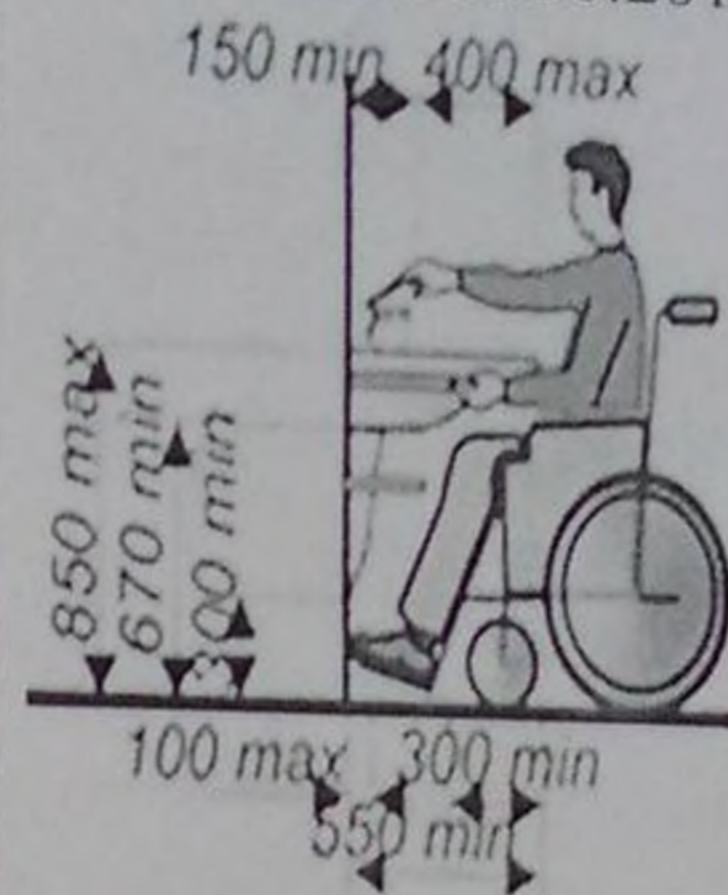
34
 Раковины для людей, передвигающихся на креслах-колясках, не оборудованы поручнем и зеркалом

К,О

Обеспечить возможность пользования раковиной в санузле людям с инвалидностью (не менее 5% от всех раковин). Расстояние от стены до края раковины на уровне пола (проем для ног) должно составлять не менее 0.55

Текущий ремонт

м (Приложение Г, Рис. Г.7 СП 136.13330.2012).



Оборудовать раковины круговым поручнем на высоте 0,85м либо предусмотреть специализированную раковину для инвалидов с вогнутым передним краем. Предусмотреть над раковиной на высоте 1.1-1.3м зеркало с изменяемым углом наклона.

5.2	Душевая/ ванная комната	есть	29	Отсутствуют информирующие тактильные таблички с названием помещений и часами работы	С, Г	Установить информационные тактильные таблички с шрифтом Брайля и названием, рядом с дверью со стороны дверной ручки на высоте 1,4-1,6м, выполненные рельефно-точечным и рельефно-графическим способом с названием помещений и часами работы	Текущий ремонт
			30	Отсутствует индивидуальная кабина для инвалидов	К,О,С	Предусмотреть индивидуальную кабину для инвалидов размерами 1,8x1,8м. Оборудовать ее угловым поручнем, гибким душем с длиной шланга не менее 1.5м с возможностью крепления к стене, переносным или закрепленным на стене складным сиденьем, расположенным на высоте не более 480 мм от отметки основания пола душа, центр	Текущий ремонт

				<p>которого располагается на расстоянии 500 мм от прилегающей стены. Рекомендованная глубина сиденья - не менее 480 мм, длина - 850 мм, рекомендуется использовать водонепроницаемые сидения с легко очищающейся обивкой. Душевую зону рекомендуется оснастить поручнями размером не менее 750 мм на 900 мм, установленными горизонтально так, чтобы осевая линия поручня располагалась на высоте 850 мм над полом душа, а сторона длиной 750 мм располагалась вдоль стены, на которой установлено сиденье. (Приказ Министерства спорта РФ от 9 июля 2014 г. N 578)</p>	
		30	Отсутствует система тревожной сигнализации (кнопка вызова)	<p>Оборудовать доступные кабины системой тревожной сигнализации, обеспечивающей связь с помещением постоянного дежурного персонала (поста охраны или администрации объекта)</p> <p>Над входом в доступные кабины рекомендуется устанавливать световые мигающие оповещатели, срабатывающие при нажатии тревожной кнопки. .</p>	Текущий ремонт
		29	Ширина дверного проема менее 0,9 м.	<p>К, О, С, Г, У</p> <p>Установить двери с шириной рабочей створки не менее 0,9 м в свету. Если дверные проемы находятся в несущих конструкциях, допускается уменьшить ширину дверного проема в свету до 0,8 м (п. 6.1.5 СП</p>	Капитальный ремонт

5.3	Общие требования к зоне	Привести в соответствие с СП 59.13330.2020, ГОСТ Р 51261-2022
-----	-------------------------	---

Заключение по зоне:

Наименование структурно-функциональной зоны	Состояние доступности* (к пункту 3.4 Акта обследования ОСИ)	Приложение		Рекомендации по адаптации (вид работы)** к пункту 4.1 Акта обследования ОСИ
		№ на плане	№ фото	
Санитарно-гигиенических помещений	ДЧ-И(О,Г,У)		29-34	Капитальный ремонт

* указывается: ДП-В - доступно полностью всем; ДП-И (К,О,С,Г,У) - доступно полностью избирательно (указать категории инвалидов); ДЧ-В - доступно частично всем; ДЧ-И (К,О,С,Г,У) - доступно частично избирательно (указать категории инвалидов); ДУ - доступно условно, ВНД - недоступно

**указывается один из вариантов: не нуждается; ремонт (текущий, капитальный); индивидуальное решение с ТСР; технические решения невозможны - организация альтернативной формы обслуживания

Комментарий к заключению:

I. Результаты обследования:
6. Системы информации на объекте

Наименование функционально-планировочного элемента	Наличие элемента			Выявленные нарушения и замечания		Работы по адаптации объектов	
	есть/нет	№ на плане	№ фото	Содержание	Значимо для инвалида (категория)	Содержание	Виды работ
6.1 Визуальные средства	нет		-	Система средств информации и сигнализации об опасности на объекте не предусматривают в комплексе визуальную информацию с указанием направления движения к местам эвакуации	С, Г, У	Предусмотреть оборудование помещения визуальными средствами информации с указанием направления путей движения и мест получения услуги. В местах, где находятся недоступные для инвалидов элементы помещения, рекомендуется устанавливать указатели направления, указывающие путь к ближайшему доступному элементу (вход/выход, лестница и т.п.)	Текущий ремонт
				Не доработана ВЭБ страница		Доработать сайт с учетом ГОСТ 52872 Рекомендуется разместить на сайте следующую информацию: - о доступности общественного транспорта, и доступности остановок общественного транспорта для людей с инвалидностью; - о парковочных местах для автотранспорта инвалидов; - о доступности прилегающей	Текущий ремонт

					<p>территории объекта для людей с инвалидностью;</p> <ul style="list-style-type: none"> - о доступности помещений - о наличии и правилах предоставления специальных сервисов и продуктов для людей с инвалидностью (при их наличии); - о наличии ассистивных технологий и устройств - ответы на типовые, наиболее часто встречающиеся вопросы; - контакты для получения справочной информации в доступной для людей с инвалидностью форме (п.6.5.3 СП 59.13330.2020; 	
			На путях движения инвалидов и МГН отсутствуют светонакопительные тактильные информационные пиктограммы	С,Г, У	Установить светонакопительные тактильные информационные указатели и пиктограммы на путях движения инвалидов и МГН	Текущий ремонт
Акустические средства	нет	-	Системы средств информации и сигнализации об опасности на объекте не предусматривают акустическую систему информации	С,Г	Установить систему информирующих средств, позволяющих ориентироваться на объекте (радиоинформаторы) Замкнутые пространства на объекте (кабины уборных, безопасные зоны и т.п.) рекомендуется оборудовать системой двусторонней связи с диспетчером или дежурным, снабженной звуковым и визуальным аварийными сигнальными устройствами	Текущий ремонт
Тактильные средства	нет	-	Системы средств информации	С	Предусмотреть установку тактильной информационной	Текущий ремонт

				на объекте не предусматривают тактильную систему информации в полном объеме	мнемосхемы на входе в помещение и санузлы Установить информационную таблицу с названием учреждения и режимом работы, выполненную в тактильном исполнении с использованием рельефных знаков и символов, а также рельефно-точечного шрифта на высоте 1,4-1,6м Установить таблички с названием кабинетов и залов, выполненную в тактильном исполнении с использованием рельефных знаков и символов, а также рельефно-точечного шрифта на высоте 1,4-1,6м от уровня пола	Т
Общие требования к зоне	Сформировать комплексную систему, которая позволяет инвалиду определять место своего положения в помещении и свободно передвигаться в здании. Привести в соответствие с СП 59.13330.2020					

Заключение по зоне:

Наименование структурно-функциональной зоны	Состояние доступности* (к пункту 3.4 Акта обследования ОСИ)	Приложение		Рекомендации по адаптации (вид работы) ** к пункту 4.1 Акта обследования ОСИ
		№ на плане	№ фото	
Системы информации на объекте	ДЧ-И (К, О, У)		-	Текущий ремонт

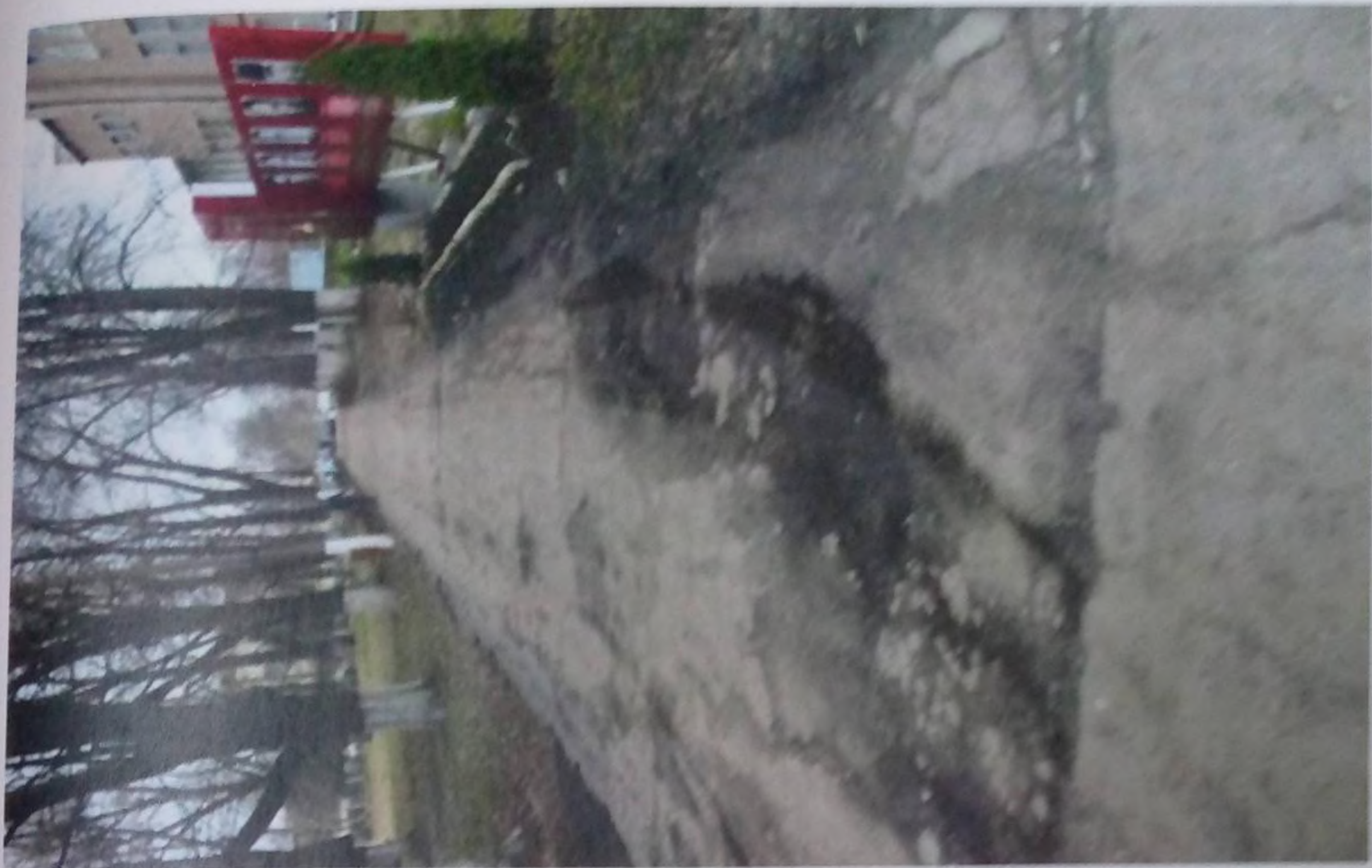
* указывается: ДП-В - доступно полностью всем; ДП-И (К,О,С,Г,У) - доступно полностью избирательно (указать категории инвалидов); ДЧ-В - доступно частично всем; ДЧ-И (К,О,С,Г,У) - доступно частично избирательно (указать категории инвалидов); ДУ - доступно условно, ВНД - недоступно

Комментарий к заключению:

Система средств информационной поддержки и навигации должна быть обеспечена на всех путях движения, доступных для МГН, на часы работы учреждения

Ссылочные документы:

1. Приказ Минтруда России от 25.12.2012 N 627 «Об утверждении методики, позволяющей объективизировать и систематизировать доступность объектов и услуг в приоритетных сферах жизнедеятельности для инвалидов и других маломобильных групп населения, с возможностью учета региональной специфики».
2. Федеральный закон Российской Федерации № 181-ФЗ «О социальной защите инвалидов в Российской Федерации».
3. Федеральный закон от 30.12.2009 N 384-ФЗ «Технический регламент о безопасности зданий и сооружений»
4. Федеральный закон от 22.07.2008 N 123-ФЗ «Технический регламент о требованиях пожарной безопасности»
5. Федеральный закон от 1 декабря 2014 г. N 419-ФЗ «О внесении изменений в отдельные законодательные акты Российской Федерации по вопросам социальной защиты инвалидов в связи с ратификацией Конвенции о правах инвалидов»
6. Свод правил 59.13330.2020 «Доступность зданий и сооружений для маломобильных групп населения».
7. Постановления Правительства РФ от 29 марта 2019 г. N 363 «Об утверждении государственной программы Российской Федерации «Доступная среда»
8. ГОСТ Р 51261-2017 Устройства опорные стационарные реабилитационные. Типы и технические требования.
9. ГОСТ Р 51671-2020 Средства связи и информации технические общего пользования, доступные для инвалидов. Классификация. Требования доступности и безопасности.
10. ГОСТ Р 52875-2018 Указатели тактильные наземные для инвалидов по зрению. Технические требования.
14. Свод правил 136.13330.2012 «Здания и сооружения. Общие положения проектирования с учетом доступности для маломобильных групп населения».
15. Свод правил 113.13330.2012 «СНиП 21.02.99» Стоянки автомобилей».
16. ГОСТ Р 55555-2013 Платформы подъемные для инвалидов и других маломобильных групп населения. Требования безопасности и доступности. Часть 1. Платформы подъемные с вертикальным перемещением.
17. ГОСТ Р 55556-2013 (ИСО 9386-2:2000) Платформы подъемные для инвалидов и других маломобильных групп населения. Требования безопасности и доступности. Часть 2. Платформы подъемные с наклонным перемещением.
18. ГОСТ Р 52872-2019 Интернет-ресурсы и другая информация, представленная в электронно-цифровой форме. Приложения для стационарных и мобильных устройств, иные пользовательские интерфейсы. Требования доступности для людей с инвалидностью и других лиц с ограничениями жизнедеятельности (с Поправкой).
19. ISO 21902:2021 Graphical symbols -- Public information symbols
20. Письмо министерства образования № 07-3199 от 29.07.2017
21. Приказ министерства просвещения №465 от 3.09.2019г "Об утверждении перечня средств обучения и воспитания, необходимых для реализации образовательных программ начального общего, основного общего и среднего общего образования, соответствующих современным условиям обучения, необходимого при оснащении общеобразовательных организаций в целях реализации мероприятий по содействию созданию в РФ, мест в общеобразовательных организациях, критериев его формирования и требований к функциональному оснащению, а также норматива стоимости оснащения одного места обучающегося указанными средствами обучения и воспитания"
22. ПРИКАЗ от 9 ноября 2015 г. N 1309 ОБ УТВЕРЖДЕНИИ ПОРЯДКА ОБЕСПЕЧЕНИЯ УСЛОВИЙ ДОСТУПНОСТИ ДЛЯ ИНВАЛИДОВ ОБЪЕКТОВ И ПРЕДОСТАВЛЯЕМЫХ УСЛУГ В СФЕРЕ ОБРАЗОВАНИЯ, А ТАКЖЕ ОКАЗАНИЯ ИМ ПРИ ЭТОМ НЕОБХОДИМОЙ ПОМОЩИ.
23. Приказ Минобрнауки России от 17.10.2013 N 1155 (ред. от 21.01.2019) "Об утверждении федерального государственного образовательного стандарта".



1



2



3



4



5



6



7



8



9



10



11



12







15



16



17



19



20



21



22



23



24





26



27



28



29

55



30



31

56



52



53

2



34

58